

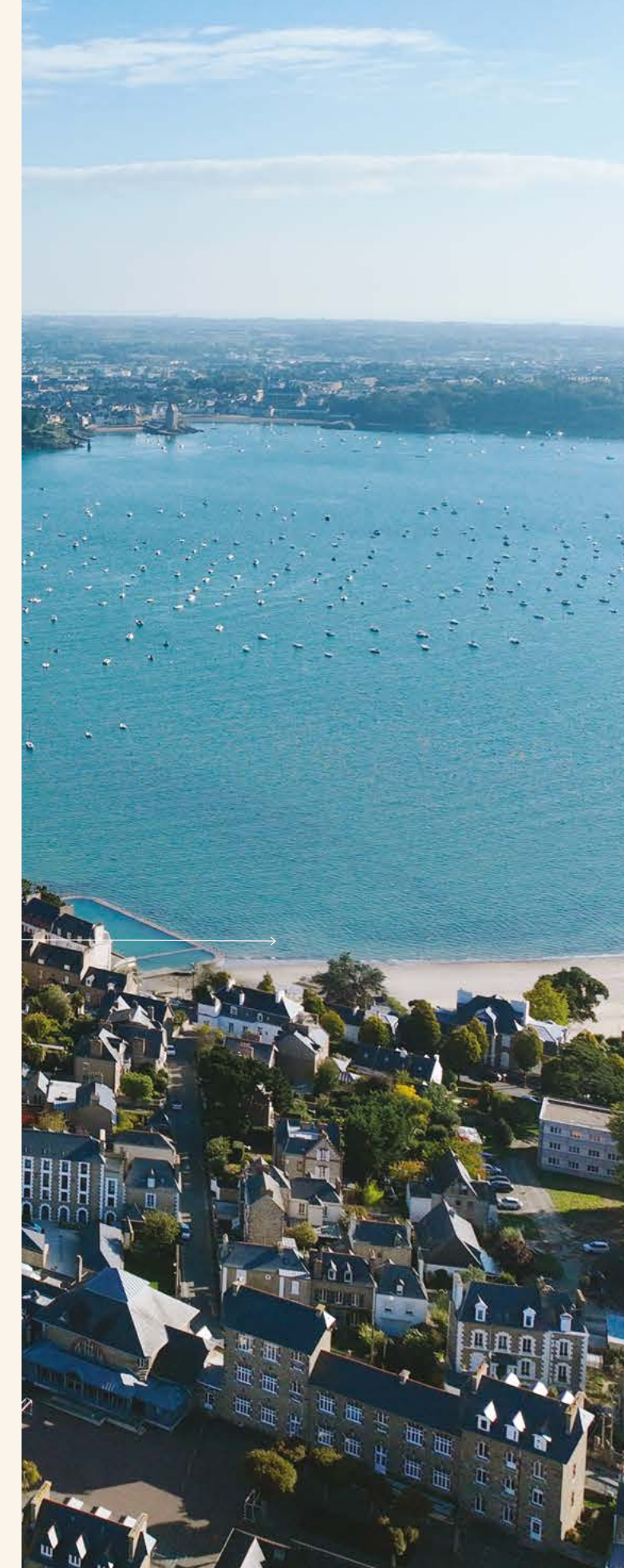
Baie du Prieurè, Dinard

 Cour  
Lawrence



Baie du Prieuré, Dinard

# Cour Lawrence





Saint-Malo

Palais des Arts & du Festival

Plage de l'Écluse

Marché

La Villa Eugénie

Plage du Prieuré

 Cour  
Lawrence







Commerces rue de Saint-Lunaire



Promenade du Clair de Lune

## DINARD, VILLE AUX MILLE FACETTES

Connue pour ses somptueuses villas surplombant la fameuse promenade du Clair de Lune, Dinard offre le cadre idéal pour vous établir.

Si les événements de renommée internationale rythment l'année (Festival du film Britannique, jumping...), le marché attire chaque semaine tous les fins connaisseurs.

Haut lieu de détente, de loisir et de culture, Dinard foisonne de commerces et entreprises qui dynamisent cette ville à taille humaine. En face de Saint-Malo et non loin de Rennes, les Dinardais cultivent un art de vivre à la fois chic et détendu, ouvert sur le monde.



Vue de la plage de l'Écluse depuis le Chemin de Ronde de la Malouine





## UN EMPLACEMENT D'EXCEPTION

Dominant la baie de Saint-Malo, "Cour Lawrence" déploie ses lignes traditionnelles face à la Villa Eugénie, blottie entre les passages du Tertre Corbin, de Rome et l'impasse du Vallon.

Cette résidence jouit d'une situation centrale à Dinard et offre la proximité immédiate des commerces, des restaurants et des écoles.

La plage du Prieuré vous attend à moins de 400 m pour la baignade, la randonnée sur la promenade du Clair de Lune et les multiples activités développées autour du Parc Breton (tennis, équitation, parcours sportif...).

Le célèbre marché de Dinard et les galeries d'art complètent ce cadre enchanteur pour tous les sens.



Terrasse  
plage de  
l'Écluse



Bus de mer  
Dinard  
Saint-Malo



Marché



Plage du Prieuré







Implanté sur l'ancien site de l'école puis du collège Sainte-Marie, "Cour Lawrence" résonne de l'histoire du lieu.

Avec deux bâtiments d'origine, la nouvelle résidence évoque le nom d'un illustre élève. En effet, Thomas Edward Lawrence, plus connu sous le nom de "Lawrence d'Arabie", fréquenta l'établissement scolaire entre 1891 et 1894.



Comme il le fut, de très nombreuses générations d'élèves et de collégiens demeurent attachés à ce site pour y avoir suivi les cours des frères de La Mennais et des professeurs qui leur ont succédé.

Pour honorer cette mémoire et garder une trace de l'architecture scolaire des années 1878 (bâtiment A) et 1962 (bâtiment C), "Cour Lawrence" marie de la plus heureuse des manières, l'ancien et le neuf, le charme d'antan et le confort contemporain.

Dans cet esprit de mémoire, l'entrée monumentale de la salle de sport Gabriel Legrand, (nom de cet architecte, artisan de la reconstruction de l'après-guerre) formera la façade de la rue de Barbine.



Archive collège Sainte-Marie, livre d'Henri FERMIN, DINARD. De l'école communale à l'école Sainte - Marie 1833 -1878 -1998



Entrée salle de sport "Gabriel Legrand"

## ALLIANCE DE L'ANCIEN ET DU CONTEMPORAIN



VUE ANGLE BÂTIMENTS C ET B



## LE MOT DE L'ARCHITECTE

“Dans ce contexte dinardais au fort enjeu patrimonial, la résidence “Cour Lawrence” s’appuie sur un diagnostic urbain et architectural pour offrir la meilleure insertion possible dans le tissu existant et pour respecter les ambiances paysagères du quartier, avec ses ruelles bordées de murs en pierres et ses maisons traditionnelles. La forte topographie du site a été mise à profit pour intégrer la totalité du stationnement en sous-sol, dont l'accès se fait directement depuis la rue de Barbine, dégagant ainsi un maximum d'espaces verts communs et privés. Le volet paysager faisant partie intégrante de notre réflexion.

La nouvelle image contemporaine souhaitée entre en résonance avec le respect des traditions, notamment avec la mise en œuvre d'oriels, de moucharabieh de briques, d'encadrements de fenêtres et appareillages d'angles, ou encore de parements briques et pierres sur certains murs et murets. Les gabarits des bâtiments épousent la pente du terrain, sans dépasser les hauteurs alentours, pour tisser des liens avec les constructions du quartier.

En concertation avec l'Architecte des Bâtiments de France, notre réflexion a englobé la préservation du fronton existant sur la rue de Barbine et la rénovation de deux bâtiments existants en pierres dans un nouvel ensemble de logements qualitatifs, qui disposent tous d'espaces extérieurs privés généreux et qui répondent aux performances énergétiques en vigueur.

La mise en valeur du patrimoine Dinardais a été notre source d'inspiration pour la conception de ce projet, qui vient dynamiser le quartier tout en faisant honneur à son passé. Ainsi, la résidence “Cour Lawrence” allie le cachet de l'écriture traditionnelle et les avantages des logements neufs, sains et confortables, dans un écrin patrimonial dont l'histoire est préservée et réinventée.”

Agence Clénet-Brosset-BNR



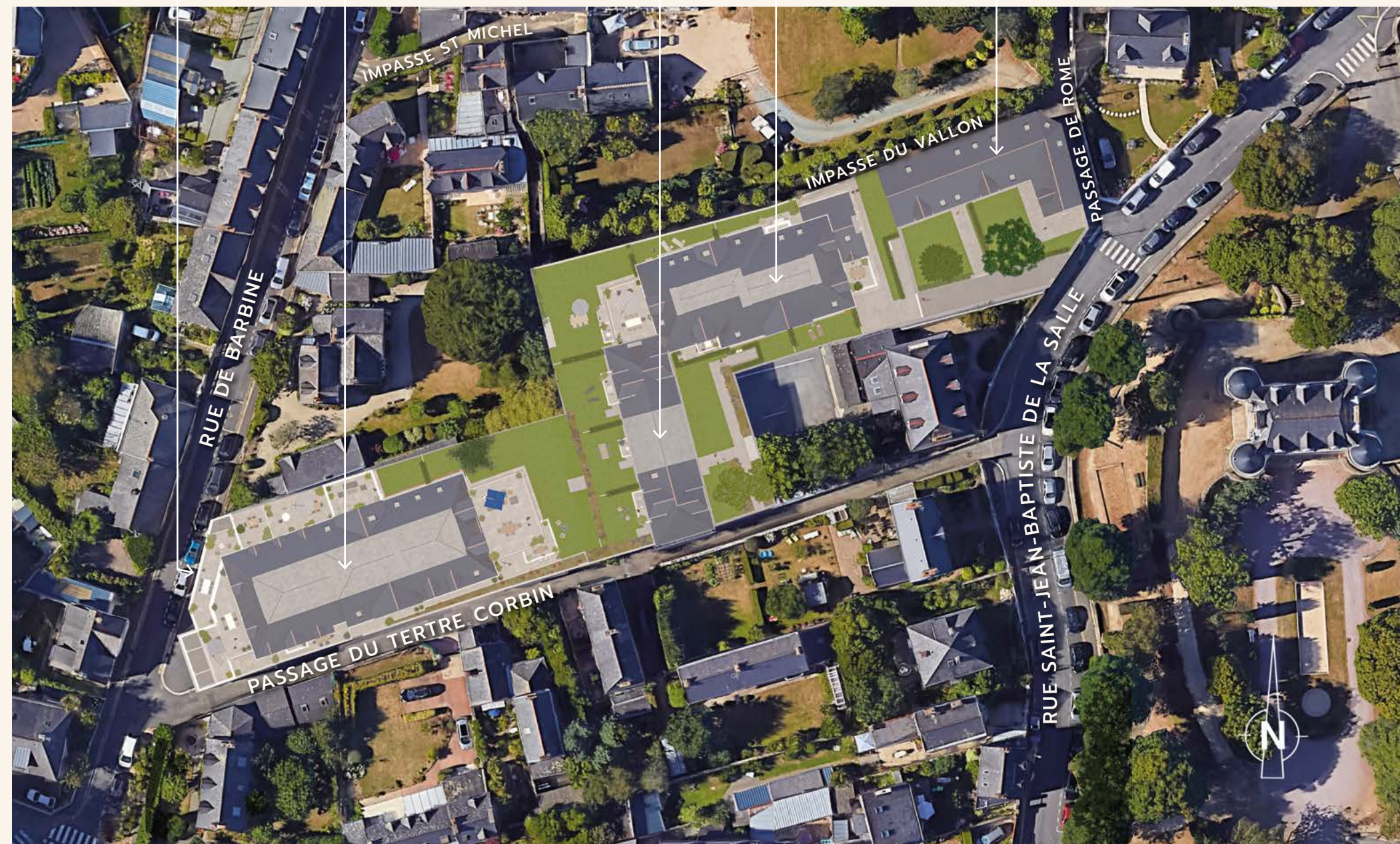




VUE BÂTIMENT D DEPUIS LE PASSAGE DU TERTRE CORBIN

47 LOGEMENTS DU STUDIO AU 5 PIÈCES

ACCÈS  
STATIONNEMENTS    BÂTIMENT D    BÂTIMENT C    BÂTIMENT B    BÂTIMENT A





DES PRESTATIONS HAUT DE GAMME POUR UNE VIE TOUT CONFORT



VUE DE LA TERRASSE DU 4 PIÈCES D25



Des appartements du studio au 5 pièces avec de spacieux espaces extérieurs : terrasses, balcons, oriels ou jardins.

Un agencement optimal, une luminosité naturelle, des matériaux de qualité... Tout est pensé pour votre bien-être au quotidien.



VUE DE LA TERRASSE DU 5 PIÈCES D31



## NOS RÉALISATIONS À DINARD



CONFIDENCE  
18 rue des Vergers



ST ENO BAY  
15 bis rue Gardiner



LE PALATIN  
11 rue des Ecoles

COUR LAWRENCE EST LA 498<sup>ÈME</sup> RÉSIDENCE DU GROUPE ARC

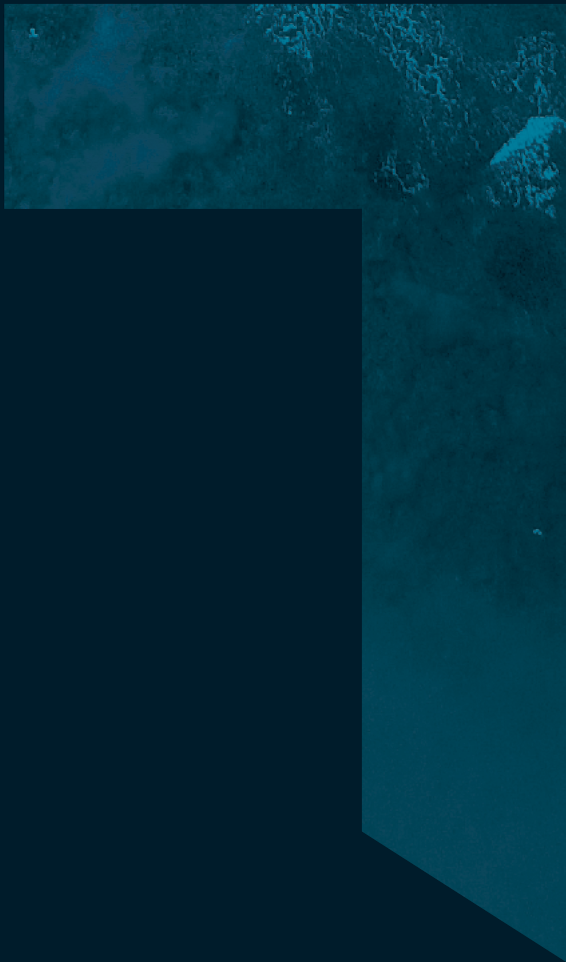
G R O U P E



Espace de vente : 33 boulevard Féart à DINARD – [groupearc.fr](http://groupearc.fr) – 02 57 67 11 37







G R O U P E

